



БУДУЩЕЕ  
БЛИЖЕ



# МАГИСТРАЛЬНЫЙ ГРУЗОВОЙ ТЕПЛОВОЗ ЗТЭ28

[tmholding.ru](http://tmholding.ru)



# Магистральный тепловоз 3ТЭ28

Магистральный грузовой тепловоз  
с электрической передачей переменного-постоянного тока.

Предназначен для вождения тяжеловесных поездов в условиях сурового климата и сложного рельефа, включая Восточный полигон железных дорог России.

**Ширина колеи**

1520 мм

**Диапазон температур**

-50°C/+40°C

# Преимущества

Сертификат ТР ТС  
в 2023 году



Высокие тяговые свойства



Современные технические  
решения и отечественные  
комплектующие



Высокая производительность  
и надежность основных систем



Низкие затраты в течение  
жизненного цикла



Увеличенные межсервисные  
интервалы



Унификация  
с серийными тепловозами



# Особенности конструкции

- Двух- и трёхсекционное исполнение
- Усовершенствованный дизель-генератор 18-9ДГМ производства Коломенского завода
- Возможность эксплуатации по системе многих единиц
- Система распределенного управления тормозами
- Асинхронное нагружение секций
- Система электронного учета расхода топлива
- Асинхронный привод вспомогательных электрических машин
- Аккумуляторные батареи повышенной емкости с устройством зарядки
- Светодиодный прожектор и светильники местного освещения
- Резервирование блока центрального управления тепловозом
- Отдельный насос прокачки охлаждающей жидкости при аварийной остановке дизеля





# Комфортное управление

- Улучшенная эргономика рабочего места
- Отвечающая современным требованиям система пассивной безопасности кабины
- Подогрев столешниц пульта управления
- Система обеспечения микроклимата и автономный обогреватель
- Усиленные механизмы поворота кресла
- Удобное расположение приборов управления и диагностики
- Выключатели с улучшенными характеристиками
- В интерьере и элементах управления используются высокопрочные материалы
- Возможна установка обеззараживателя воздуха

# Технические характеристики



2ТЭ28



3ТЭ28

Осевая формула	2 × (3o – 3o)	3 × (3o – 3o)
Мощность силовых установок	5 700 кВт	8 550 кВт
Сила тяги при трогании с места	856,2 кН	950,0* кН
Сила тяги длительного режима	647,2 кН	970,8 кН
Экипировочный запас топлива	14 000 кг	21 000 кг
Длина по осям автосцепок, не более	40 000 мм	60 000 мм
Служебная масса	294 т	441 т
Осевая нагрузка, не более	25 т	
Скорость <ul style="list-style-type: none"> <li>длительного режима</li> <li>конструкционная</li> </ul>	25,4 км/ч 100 км/ч	
Тип тяговой передачи	Электрическая, переменного-постоянного тока	
Срок службы	45 лет	

\* Ограничение по автосцепке



Вес поезда  
в зависимости от профиля пути



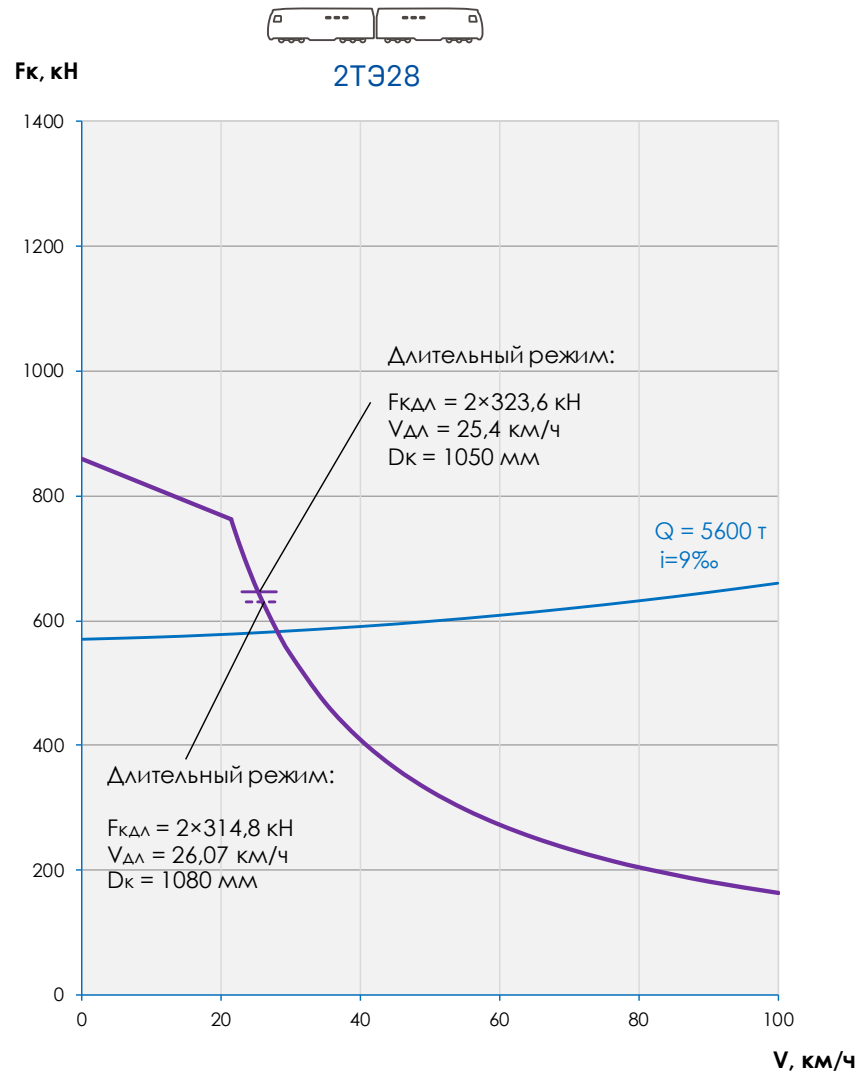
2ТЭ28



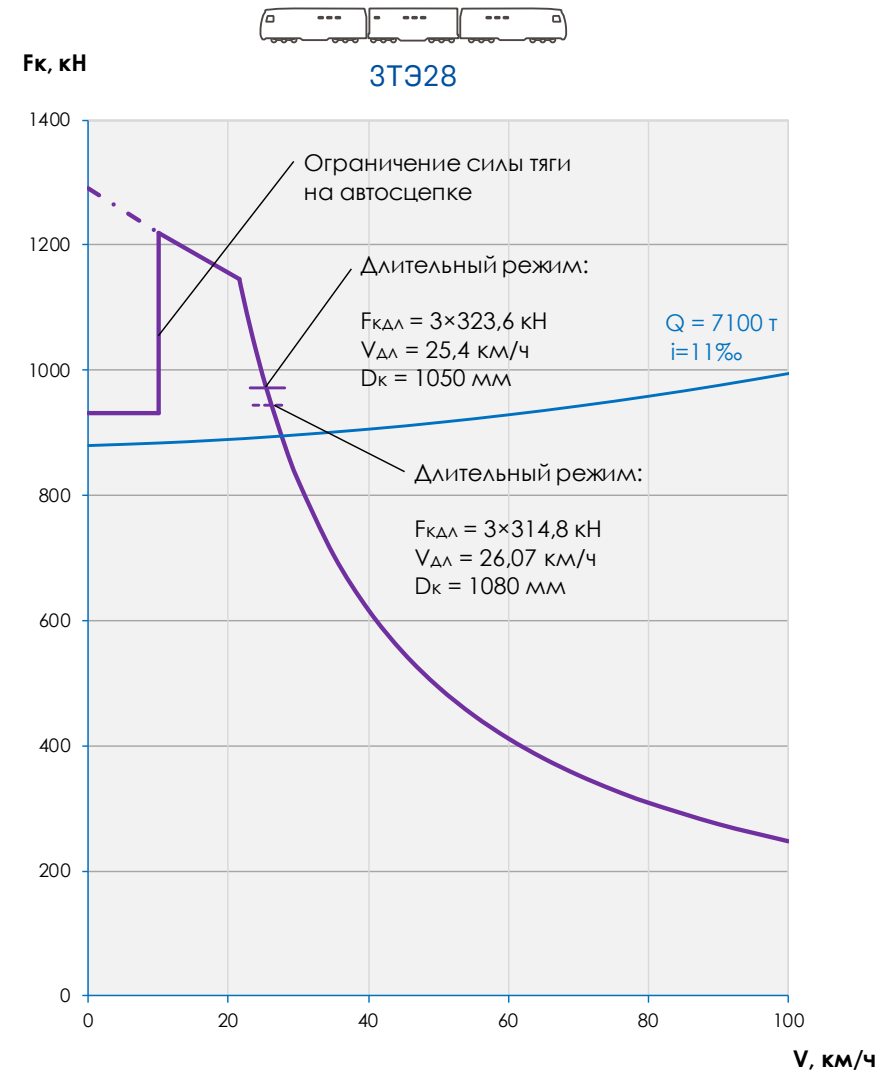
3ТЭ28

При уклоне	4 ‰	11 800 т	18 300 т
	9,3 ‰	5 600 т	8 700 т
	11,5 ‰	4 500 т	7 100 т

# Тяговые характеристики



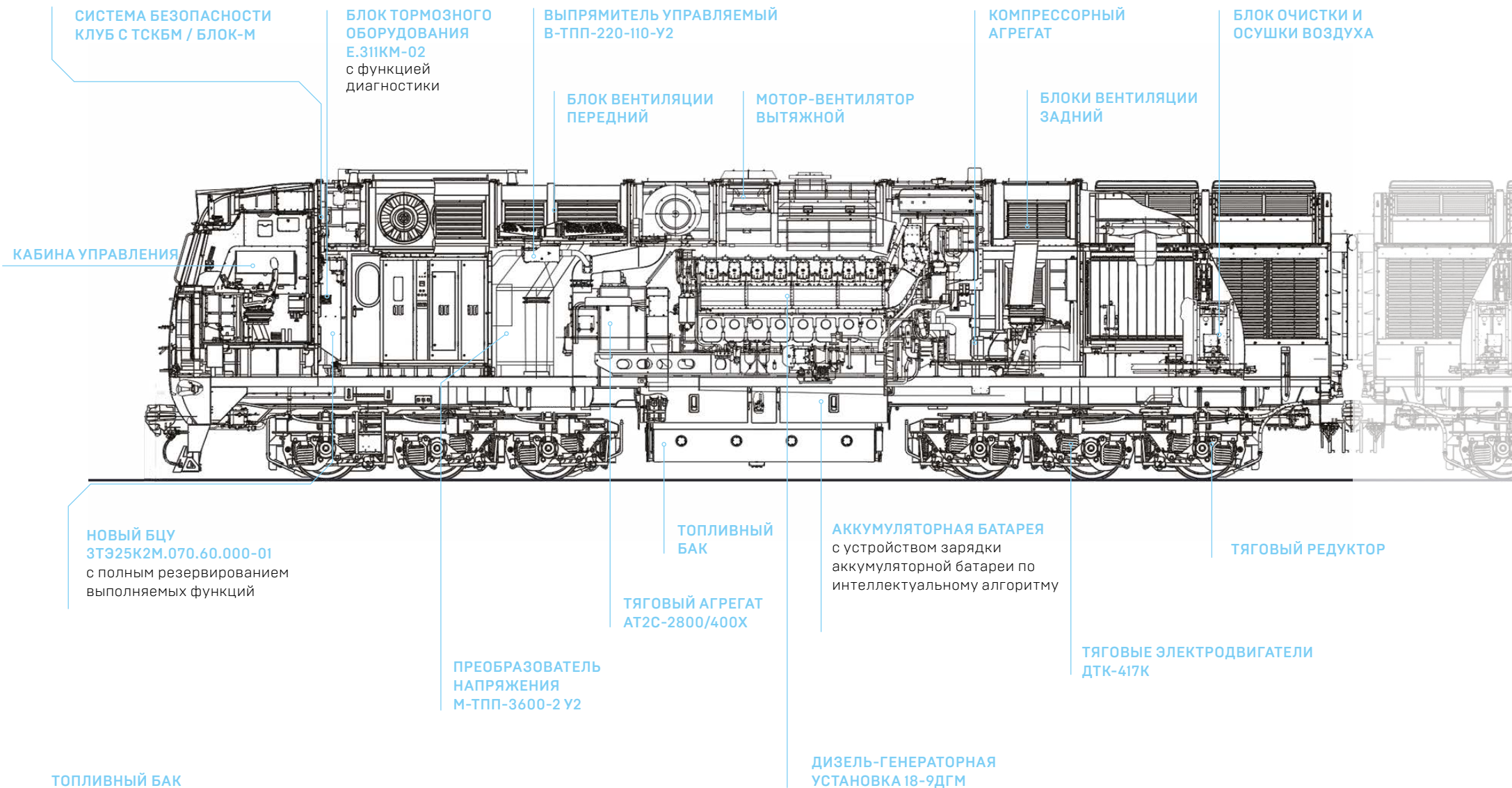
- Двухсекционный тепловоз 2ТЭ28 сопоставим по характеристикам с тепловозом 2ТЭ25К<sup>М</sup>



- В трёхсекционном исполнении 3ТЭ28 полностью заменяет тепловоз 3ТЭ25К<sup>2М</sup> в любых условиях эксплуатации



# Компоновка оборудования



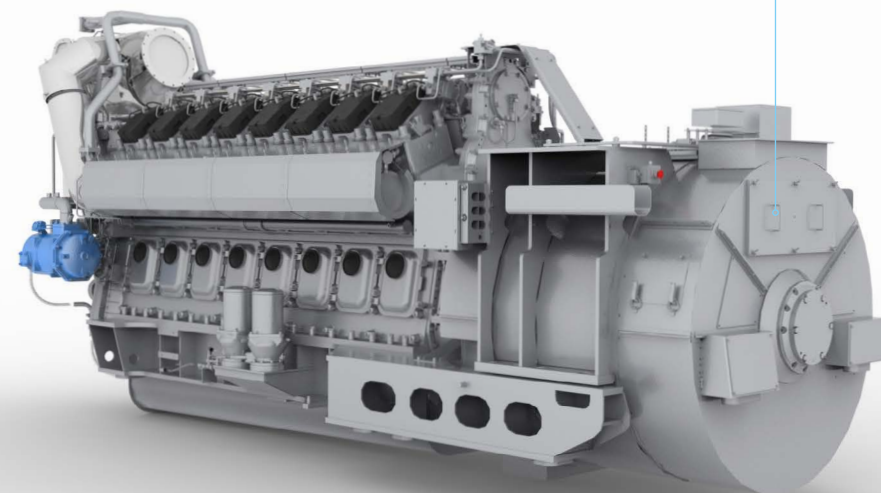
# Дизель-генератор 18-9ДГМ

**Экономия дизельного  
топлива и масла**

**до 10%**

- Экологические параметры в соответствии со стадией 3А по ГОСТ 33754
- Низкая стоимость технического обслуживания и ремонта
- Тяговый агрегат собственного производства
- Инверторный запуск дизеля
- Комплексная система управления и диагностики
- Используются высоковязкостные всесезонные масла с увеличенным сроком замены
- Стыковка на поддизельной раме обеспечивается через упругую муфту

Обозначение дизеля по ГОСТ	<b>16ЧН26/26</b>
Номинальная мощность	<b>2 850 кВт</b>
Рабочий объем цилиндра	<b>13,8 л</b>
Номинальная частота вращения	<b>1 000 об/мин</b>
Масса ДГУ, не более	<b>27 750 кг</b>
Плановая замена масла	<b>100 тыс.км пробега</b>



# Эффективное обслуживание

Снижение затрат  
на ТО и ремонты

до 25%

Увеличение межремонтных интервалов\* достигнуто за счет применения:

- модернизированной ДГУ с комплексной системой управления и диагностики
- тягового агрегата с инверторным запуском, который способствует исключению вспомогательных электрических машин и механических приводов
- вспомогательных электрических машин с асинхронным приводом
- необслуживаемых и увеличенных по емкости аккумуляторных батарей
- увеличенного бандажа диаметром 1080 мм

ТО-2	240 ч
ТО-3	25 тыс. км
ТР-1	100 тыс. км
ТР-2	300 тыс. км
ТР-3	600 тыс. км
СР	1200 тыс. км
КР	2400 тыс. км

\* По сравнению с серийными тепловозами 2ТЭ25КМ



# Производство

## 850+

магистральных  
тепловозов с 2008 г.

### **Брянский машиностроительный завод –**

единственный в России производитель магистральных грузовых тепловозов и ведущий поставщик маневровых тепловозов.

- Работа по стандартам ISO и IRIS
- Высокий уровень автоматизации
- География поставок: Россия, Казахстан, Белоруссия, Узбекистан, Монголия, Туркменистан

## 150 лет

инноваций

## 250 секций

магистральных тепловозов в год

## 3200

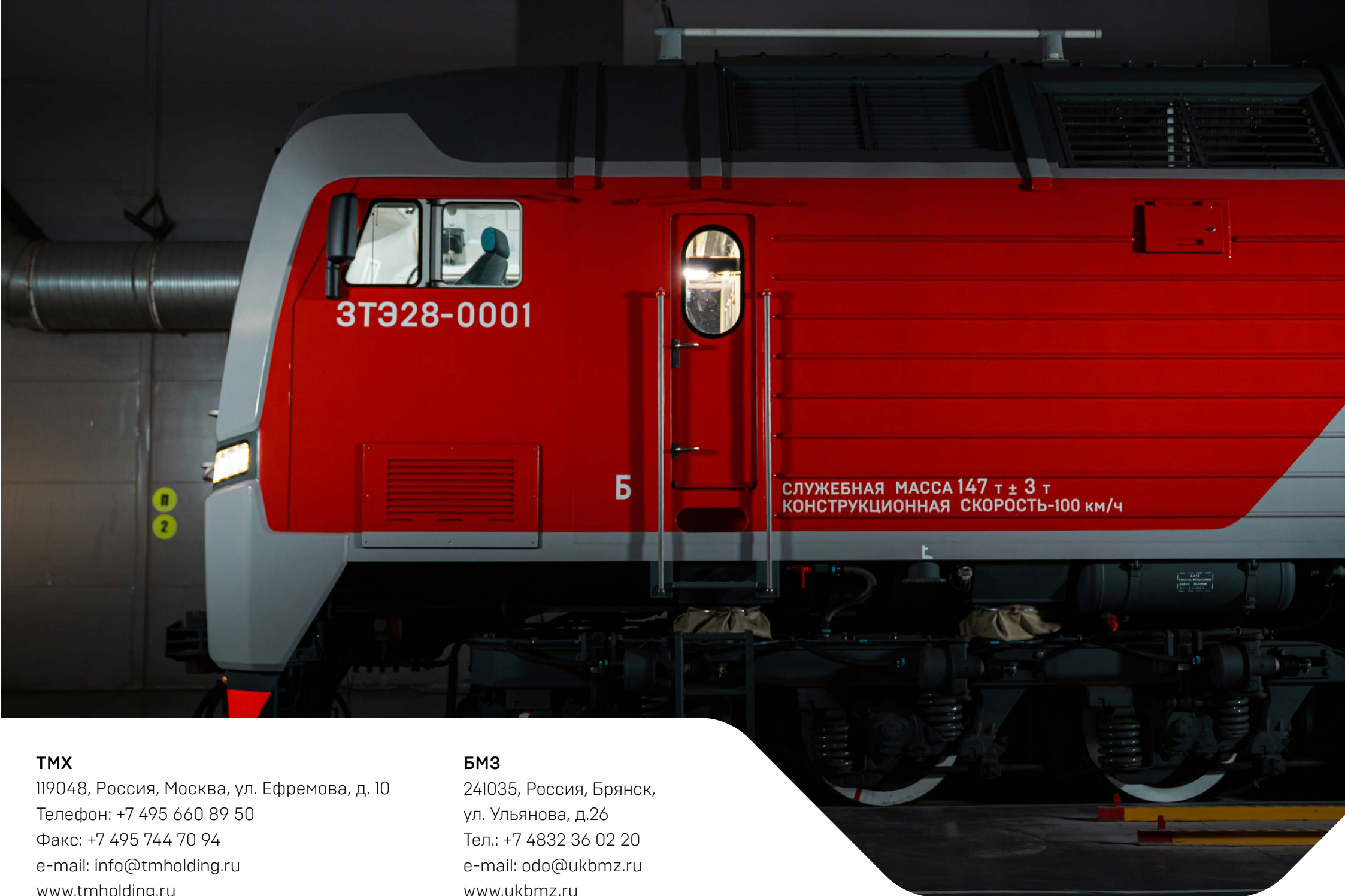
сотрудников

## 250 секций

маневровых тепловоз в год



Виртуальный  
тур по заводу



### **ТМХ**

119048, Россия, Москва, ул. Ефремова, д. 10

Телефон: +7 495 660 89 50

Факс: +7 495 744 70 94

e-mail: [info@tmholding.ru](mailto:info@tmholding.ru)

[www.tmholding.ru](http://www.tmholding.ru)

### **БМЗ**

241035, Россия, Брянск,

ул. Ульянова, д.26

Тел.: +7 4832 36 02 20

e-mail: [odo@ukbmz.ru](mailto:odo@ukbmz.ru)

[www.ukbmz.ru](http://www.ukbmz.ru)